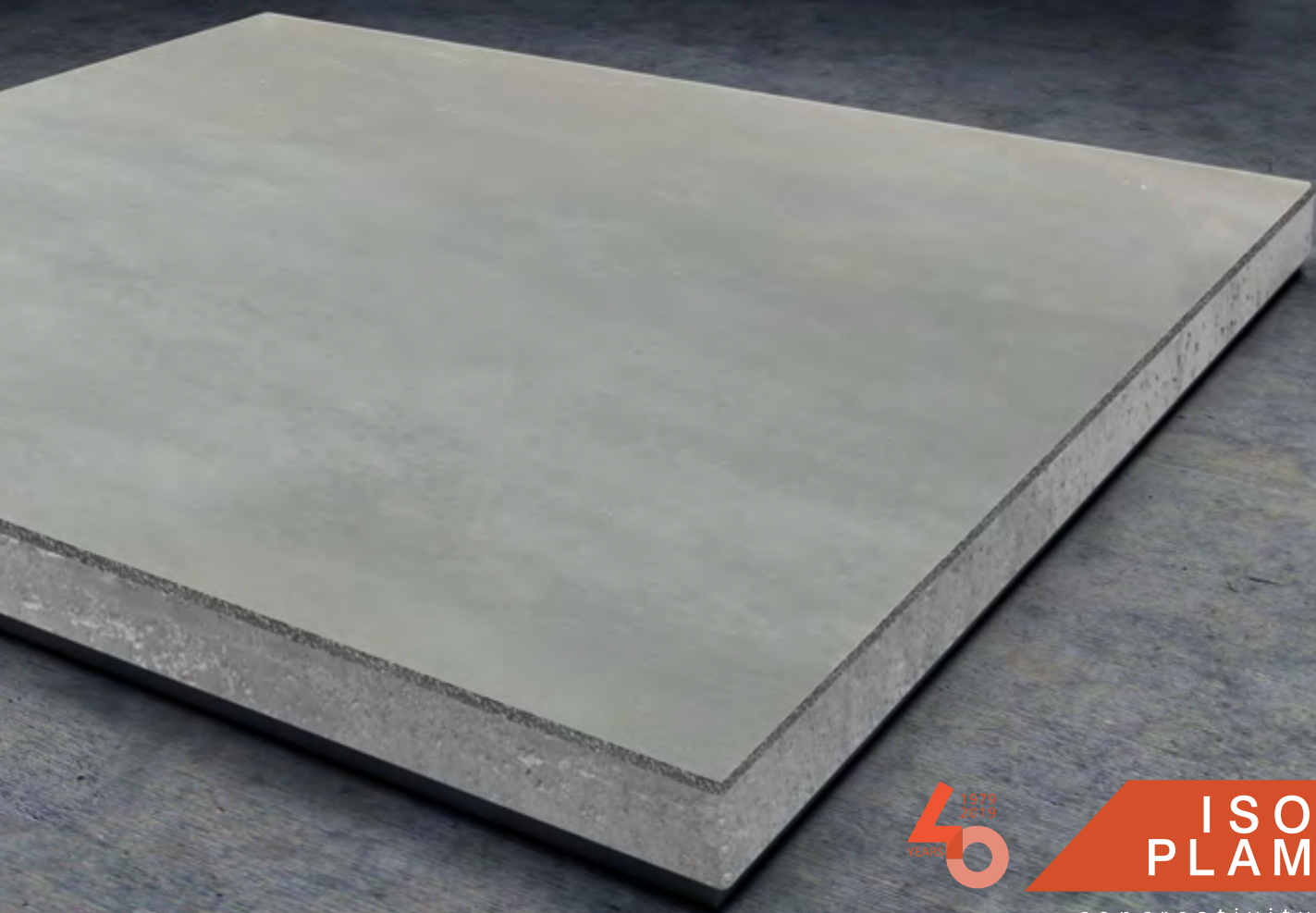


pavimento deco nuvolato e acidificato

Nuvolato concrete and acid stain floor

Nuvolato béton ciré et béton acidifié

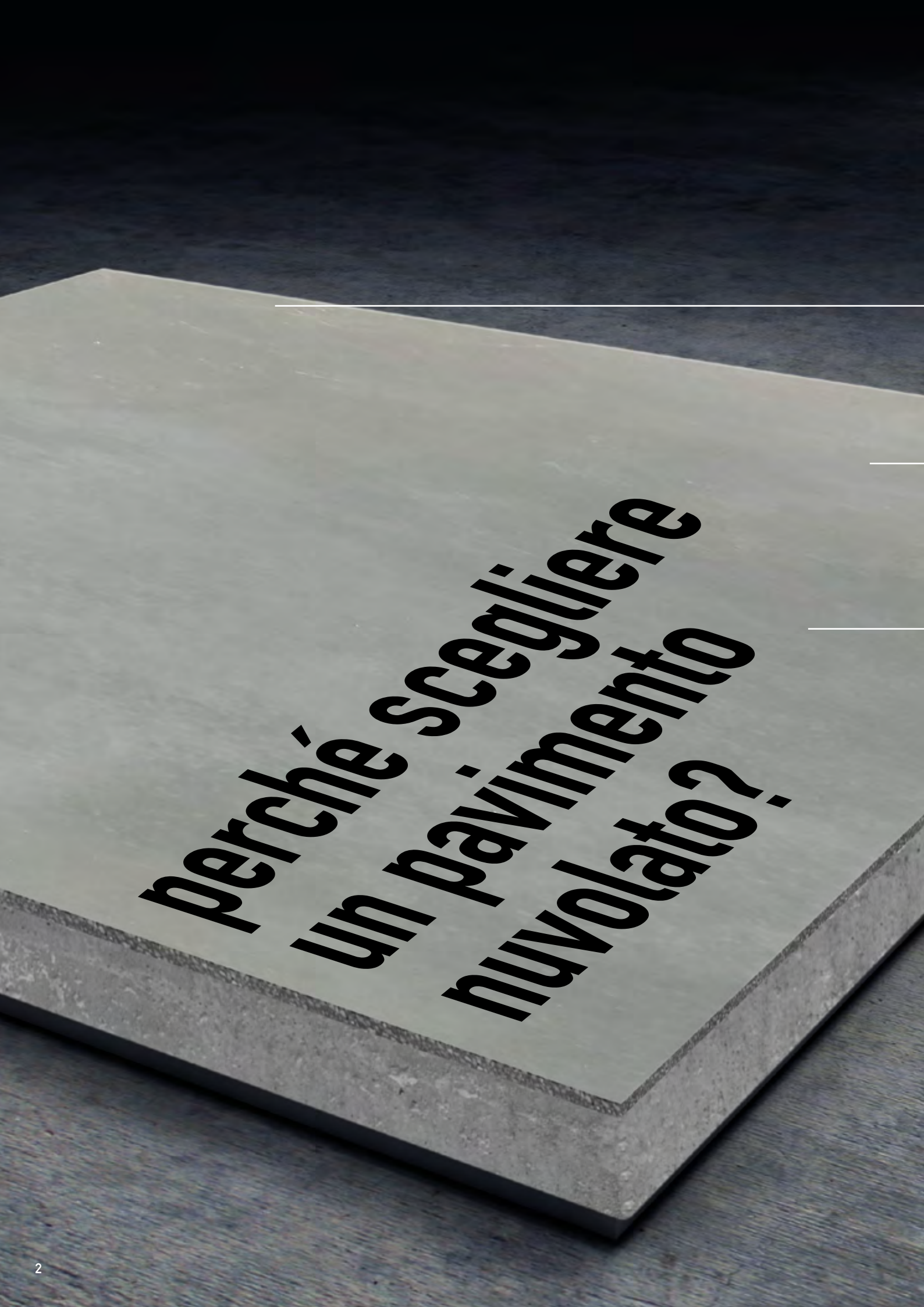
Nuvolato Beton und Farbmarmorierung Böden



ISO
PLAM

concreativity





**Perché scegliere
un pavimento
nuvolato?**



È estremamente resistente e quindi perfetto per ambienti soggetti a traffico elevato.
È personalizzabile con un'ampia gamma cromatica che permette di realizzare gradazioni di colore uniche.
È molto facile da pulire e richiede pochissima manutenzione.

Why choose a Deco Nuvolato Isoplam® concrete floor?

It is extremely tough and therefore it is perfect for environments under heavy traffic.
It is customizable with a wide color range which enables to realize unique color effects.
It is easy to clean and it requires little maintenance.

Pourquoi choisir un béton ciré Deco Nuvolato Isoplam®?

Il est extrêmement résistant et donc parfait pour les environnements à fort trafic.
Il peut être personnalisé avec une large gamme de couleurs qui permet de réaliser des nuances de couleurs uniques.
Il est très facile à nettoyer et ne nécessite que très peu d'entretien.

Warum sollte man einen Nuvolato-Boden wählen?

Er ist extrem fest und perfekt für Anwendungen mit starkem Verkehr.
Er ist personalisierbar mit vielen Farben und hell-dunkel Varianten.
Einfach zu reinigen und leicht in Stand zu halten.



I Deco Nuvolato Isoplam® light gray in uno showroom di arredo ufficio.
E Deco Nuvolato Isoplam® light gray in an office furniture showroom.
F Deco Nuvolato Isoplam® light gray dans une salle d'exposition de mobilier de bureau.
D Deco Nuvolato Isoplam® light gray in einen showroom für Büromöbel.





I Deco Nuvolato Isoplam® light gray per locali moderni.
E Deco Nuvolato Isoplam® light gray for modern spaces.
F Deco Nuvolato Isoplam® light gray pour des espaces publics modernes.
F Deco Nuvolato Isoplam® light gray für moderne Räume.





I Deco Nuvolato Isoplam® light gray per abitazioni contemporanee e yellow sun per dinamici uffici open space.
E Deco Nuvolato Isoplam® light gray for contemporary homes and yellow sun for dynamic open space offices.
F Deco Nuvolato Isoplam® light gray pour des maisons contemporaines et yellow sun pour des bureaux open spaces dynamiques.
D Deco Nuvolato Isoplam® light gray für moderne Häuser und yellow sun für dynamische open space Büros.





I Deco Nuvolato Isoplam® medium gray per interni raffinati.
E Deco Nuvolato Isoplam® medium gray for refined interiors.
F Deco Nuvolato Isoplam® medium gray pour intérieurs raffinés.
D Deco Nuvolato Isoplam® medium gray für elegante Interieurs.

I Deco Nuvolato Isoplam® champagne per locali moderni.
E Deco Nuvolato Isoplam® champagne for modern spaces.
F Deco Nuvolato Isoplam® champagne pour des espaces publics modernes.
F Deco Nuvolato Isoplam® champagne für moderne Räume.











I_ Deco Nuvolato Isoplam® silver per un gioco di sorprendenti contrasti cromatici.
E_ Deco Nuvolato Isoplam® silver for a surprising color contrasts.
F_ Deco Nuvolato Isoplam® silver pour un surprenant contraste de couleurs.
D_ Deco Nuvolato Isoplam® silver für verspielte chromatische Kontraste.



Deco Nuvolato Isoplam® sahara





I Deco Nuvolato Isoplam® dark gray per showroom ariosi.
E Deco Nuvolato Isoplam® dark gray for airy offices.
F Deco Nuvolato Isoplam® dark gray pour des bureaux spacieux.
D Deco Nuvolato Isoplam® dark gray für Luftige Showroom.

I Deco Nuvolato Isoplam® silver per una bellezza essenziale.
E Deco Nuvolato Isoplam® silver for essential beauty.
F Deco Nuvolato Isoplam® silver pour une beauté essentielle.
D Deco Nuvolato Isoplam® silver für einfache Schönheit.





I Deco Nuvolato Isoplam® medium gray per locali eclettici e moderni.
E Deco Nuvolato Isoplam® medium gray for eclectic and modern spaces.
F Deco Nuvolato Isoplam® medium gray pour des espaces éclectiques et modernes.
D Deco Nuvolato Isoplam® medium gray für vielseitige moderne Räume.





I Deco Nuvolato Isoplam® light gray per un carattere deciso.
E Deco Nuvolato Isoplam® light gray for a strong character.
F Deco Nuvolato Isoplam® light gray pour un fort caractère.
D Deco Nuvolato Isoplam® light gray für einen entschiedenen Charakter.

I Deco Nuvolato Isoplam® oak per terrazzi accoglienti.
E Deco Nuvolato Isoplam® oak for cozy terraces.
F Deco Nuvolato Isoplam® oak pour des terrasses confortables.
D Deco Nuvolato Isoplam® oak für einladende Terrassen.





I Deco Nuvolato Isoplam® light gray per ambienti rigorosi.
E Deco Nuvolato Isoplam® light gray for rigorous environments.
F Deco Nuvolato Isoplam® light gray pour des environnements rigoureux.
D Deco Nuvolato Isoplam® light gray für ein perfektes Ambiente.



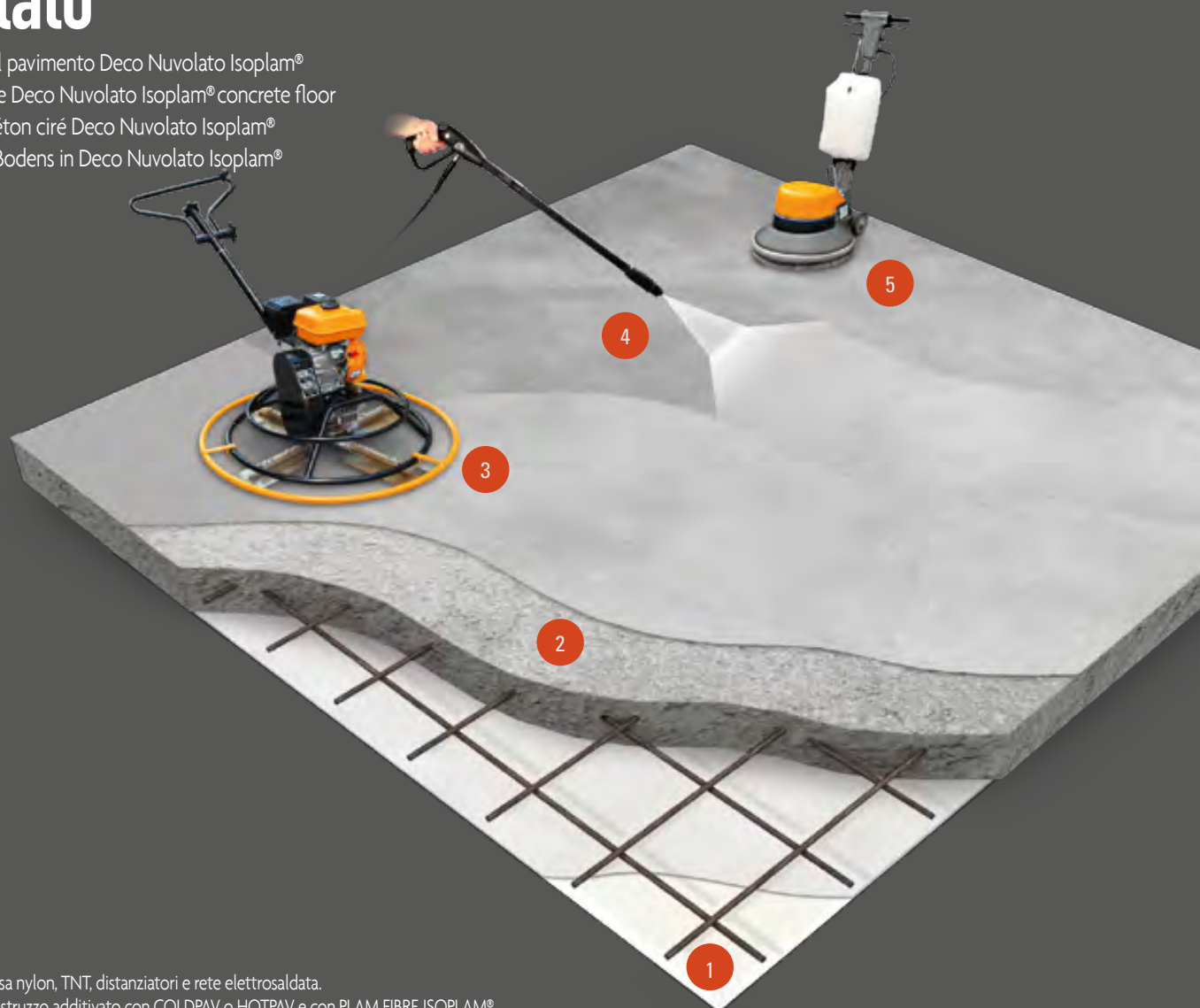
Deco Nuvolato Isoplam® yellow sun

I Deco Nuvolato Isoplam® silver per interni luminosi.
E Deco Nuvolato Isoplam® silver for for bright interiors.
F Deco Nuvolato Isoplam® silver pour des intérieurs lumineux.
D Deco Nuvolato Isoplam® silver für helle Innenräume.



il pavimento nuvolato

Realizzazione del pavimento Deco Nuvolato Isoplam®
Realization of the Deco Nuvolato Isoplam® concrete floor
Réalisation du béton ciré Deco Nuvolato Isoplam®
Ausführung des Bodens in Deco Nuvolato Isoplam®



IT

1. Casseratura e posa nylon, TNT, distanziatori e rete elettrosaldata.
2. Stesura del calcestruzzo additivato con COLDPAV o HOTPAV e con PLAM FIBRE ISOPLAM®.
3. Applicazione di DECO NUVOLATO ISOPLAM® mediante macchine frattazzatrici e lisciatura del pavimento.
4. Lavaggio della superficie con idropulitrice e monospazzola.
5. Dopo la dovuta maturazione, applicazione di PLAM DENSIFIER o PLAM DENSIFIER PLUS ISOPLAM® densificante con monospazzola e successivamente uno strato di METALLIC WAX ISOPLAM®.

EN

1. Formwork setting and placement of nylon, membrane DPM, steel dowel bars and steel reinforcement.
2. Laying of the concrete added with COLDPAV or HOTPAV and PLAM FIBRE ISOPLAM®.
3. Application of DECO NUVOLATO ISOPLAM® by power trowel and smoothing.
4. Washing the surface with a pressure washer and monobrush.
5. After the necessary curing, apply PLAM DENSIFIER or PLAM DENSIFIER PLUS ISOPLAM® with monobrush and then a layer of METALLIC WAX ISOPLAM®.

FR

1. Placement du coffrage d'armature, nylon, TNT, espaceurs et réseau.
2. Pose du béton avec COLDPAV ou HOTPAV et PLAM FIBRE ISOPLAM®.
3. Application de DECO NUVOLATO ISOPLAM® avec truelle mécanique et lissage.
4. Lavage de la surface avec karcher haute pression et monobrosse.
5. Après la maturation, appliquer le densifiant PLAM DENSIFIER ou PLAM DENSIFIER PLUS ISOPLAM® avec monobrosse, puis une couche de METALLIC WAX ISOPLAM®.

DE

1. Schalung und Verlegen von Nylon, Stoffmaterial, Distanzstücke und elektrogeschweißtes Gitter.
2. Auftragen des mit COLDPAV oder HOTPAV und mit PLAM FIBRE ISOPLAM® versetzten Betons.
3. Auftragen des DECO NUVOLATO ISOPLAM® mit Glättmaschinen und Glätten des Bodens.
4. Waschen der Oberfläche mit Hochdruckreiniger und Einscheibenmaschine.
5. Nach dem Aushärtung, auftragen von PLAM DENSIFIER oder PLAM DENSIFIER PLUS ISOPLAM® mit Einscheibenmaschine und dann eine Schicht mit METALLIC WAX ISOPLAM®.

check list

Prodotti per Deco Nuvolato Isoplam®
Products for Deco Nuvolato Isoplam® concrete floor
Produits pour le béton ciré Deco Nuvolato Isoplam®
Produkte für Deco Nuvolato Isoplam®



Plam Densifier

Densificante per pavimenti in calcestruzzo.
Concrete densifier, chemical hardener.
Densifiant, durcisseur chimique pour béton.
Verdickungsmittel für Beton Böden.



Plam Densifier Plus / Plam Densifier Ultra Plus

Nanodensificante per pavimenti in calcestruzzo antipolvere e antimacchia.
Densifier for concrete floors dust and stain resistant.
Densifiant, durcisseur pour sols en béton anti-poussière et anti-tache.
Nanopartikel-Verdickungsmittel für Beton Staub und Flecken resistent.



Hotpav / Coldpav

Additivo superfluidificante per calcestruzzo versione estiva o invernale.
Superplasticiser additive for concrete floors, for summer or winter season.
Adjuvant superfluidifiant pour béton, version été ou hiver.
Superverflüssigendes Additiv für Beton. Sommer- oder Winter version.



Metallic Wax

Protettivo antipolvere a base di polimeri acrilici metallizzati.
High quality metallic wax anti-dust for concrete floors.
Protecteur anti-poussière à base de polymère acrylique métallique.
Acrylpolymer-Schutzwachs, staubresistent.



Antiolio

Trattamento antiolio e antiacqua per calcestruzzo.
Oil and water repellent treatment for concrete.
Anti-huile et eau pour béton.
Öl und Wasser resistent für Beton.



Deco Nuvolato Isoplam®

Corazzante colorato per pavimenti decorativi in calcestruzzo.
Colour hardener for decorative concrete floors.
Colorant durcisseur pour sols en béton.
Farbiger Härter für Dekorativen Beton.



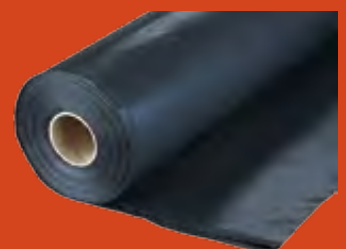
Fibre strutturali in poliestere estruso

Fibre in poliestere per calcestruzzo.
Extruded polyester fibers for concrete floors.
Fibres en polyester extrudé pour béton.
Struktur-Fasern aus extrudiertem Polystyrol.



Tessuto non tessuto - TNT

Tessuto in poliestere contro l'umidità di risalita.
Membrane - DPM damp-proof.
Tissu non-tissé - TNT contre les remontées d'humidité.
Stoffmaterial zum Schutz vor feuchtigkeit.



Nylon

Rotolo nylon - barriera vapore.
Nylon roll - vapor barrier.
Rouleau de nylon - barrière à vapeur.
Nylon-Dampfbarriere.



**Perché scegliere
un pavimento
acidificato?**



Il suo aspetto vintage dà ad ogni ambiente un carattere unico, irripetibile, altamente personalizzato. Estremamente duttile, si adatta a qualsiasi spazio, interno o esterno, abitativo o commerciale. Resistente a usura e abrasione, non scolorisce e mantiene nel tempo il suo aspetto piacevole e moderno.

Why choose an acid stain floor?

Its vintage aspect gives the environment a unique characteristic, unrepeatably, highly customized. Extremely ductile, it adapts to any space, interior or exterior, residential or business. Resistant to wear and tear, it will not discolor and it will maintain its nice and modern appearance over time.

Pourquoi choisir un sol en béton acidifié?

Son look vintage donne à chaque pièce un caractère unique, irremplaçable, très personnalisé. Extrêmement ductile, il adapte à tout espace, intérieur ou extérieur, résidentiel ou commercial. Résistant à l'usure et à l'abrasion, il ne se décolore pas et conserve son aspect agréable et moderne.

Warum sollte man eine Beton-Farbarmierung wählen?

Dank seines Vintage-Looks erhält jede Umgebung einen einzigartigen, unnachahmlichen und wirklich persönlichen Charakter. Extrem anpassungsfähig, passt in jeden Raum im Innen- und Außenbereich, sei es im Wohn- oder im Gewerbebereich. Verschleiß- und abriebfest, bleicht nicht aus und behält auch mit der Zeit sein angenehmes modernes Aussehen bei.



- I_ Ideale per dare un caratteristico tocco vintage agli interni di abitazioni moderne.
- E_ Ideal to give a vintage touch to modern residential quarters.
- F_ Idéal pour donner une touche caractéristique vintage à l'intérieur des maisons modernes.
- D_ Ideal, um den Innenräumen in modernen Wohnungen einen charakteristischen Vintage-Akzent zu verleihen.



Deco Nuvolato Isoplam: light gray
Plam Acid: ambra

Deco Nuvolato Isoplam: medium gray
Plam Acid: nero



I Tonalità scure, per esaltare cucine luminose.
E Dark shades, to enhance luminous kitchens.
F Teintes sombres, pour exalter les cuisines lumineuses.
D Dunkle Farbtöne, um helle Küchen zur Geltung zu bringen.

I Duttile e informale, come uno studio contemporaneo.
E Informal and ductile, such as a contemporary office.
F Ductile et informel, comme un studio contemporain.
D Vielseitig und locker, wie ein zeitgemäßes Büro.



Deco Nuvolato Isoplam: light gray
Plam Acid: grigio

Deco Nuvolato Isoplam: light gray
Plam Acid: grigio



I Rigoroso con stile, per una zona living austera.
E Rigorous with style, for an austere living area.
F Rigoureux avec style, pour un espace living austère.

D Streng mit Stil, für ein schlichtes Wohnzimmer.

I Delicato e luminoso, per un bagno dalle linee essenziali.
E Delicate and bright, for a bathroom following essential lines.
F Délicat e lumineux, pour des salles de bain essentielles.

D Zart und hell, für ein Badezimmer mit schlichten Linien.



Deco Nuvolato Isoplam: light gray
Plam Acid: bronzo



I _ Versatile, sa dialogare con ogni materiale.
E _ Flexible, it dialogues well with other materials.
F _ Versatile, capable de dialoguer avec chaque matériau.
D _ Dank seiner Vielseitigkeit harmoniert es mit jedem Material.

Deco Nuvolato Isoplam: light gray
Plam Acid: topazio



I Contrasti decisi, per abitazioni dall'eleganza moderna.
E Decisive contrasts, for modern and elegant homes.
F Contrastes décisifs, pour des maisons d'une élégance moderne.
D Deutliche Kontraste für Wohnungen mit moderner Eleganz.

Deco Nuvolato Isoplam: light gray
Plam Acid: grigio



I Per locali dal gusto "industrial".
E For places with the "industrial" taste.
F Pour des espaces au gout "industriel".
D Für Räumlichkeiten im Industrialstil.

Deco Nuvolato Isoplam: light gray
Plam Acid: grigio



I Toni soffici, per esaltare i colori di un fantasioso bistrot.
E Suffused tones, to enhance the colors of a smashing bistrot.
F Tons doux, pour accentuer les couleurs d'un bistrot fantastique.
D Gedämpfte Farbtöne, um die Farben eines phantasievollen Bistrots zur Geltung zu bringen.

Deco Nuvolato Isoplam: light gray
Plam Acid: bronzo

Deco Nuvolato Isoplam: medium gray
Plam Acid: oliva

I Perfetto per negozi dall'eleganza informale.
E Perfect for casual elegant shops.
F Parfait pour les magasins d'une élégance informelle.
D Perfekt für Geschäfte mit lockerer Eleganz.

I In dialogo con loft industriali.
E In tone with industrial lofts.
F En dialogue avec les loft industriels.
D Im Dialog mit industriellen Lofts.

Deco Nuvolato Isoplam: medium gray
Plam Acid: marrone

Plam Acid



Acido colorato per pavimento in calcestruzzo acidificato.
Colored acid stain for concrete floors.
Acid coloré pour béton acidifié.
Farbige Säure für Beton-Fußböden.

I colori e le foto sono da ritenersi indicativi in quanto riproduzione fotografica della realtà. Il risultato finale varia a seconda dei seguenti fattori: colore del calcestruzzo, porosità del supporto, texture, modalità di applicazione, ecc.
Colors and photos are indicative, as they are the photographic reproduction of reality. The final result may vary depending on the following factors: color of concrete, porosity of support, texture, application, etc.
Les couleurs et les photos sont indicatives, parce qu'elles sont une reproduction photographique de la réalité. Le résultat final dépend de plusieurs facteurs: couleur du béton, la porosité du support, la texture, la modalité d'application, etc.
Die Farben und Fotografien sind als richtungweisende Angaben zu verstehen, da sie eine fotografische Reproduktion der Realität darstellen. Das Endergebnis ändert sich aufgrund der folgenden Faktoren: Farbe des Betons, Porosität des Trägers, Textur, Anwendungsweise, usw.



Topazio



Ambra



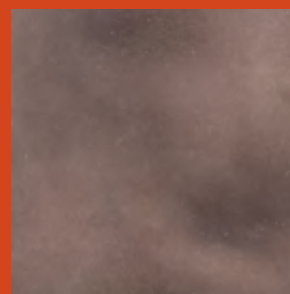
Sabbia



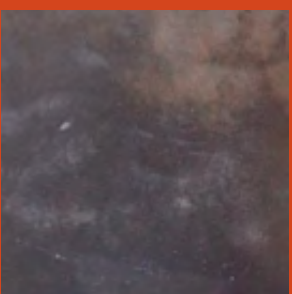
*Marrone



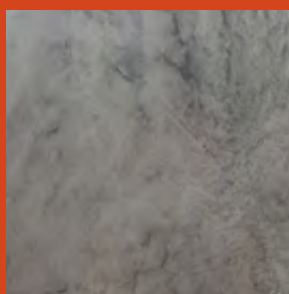
Bronzo



*Nero caffè



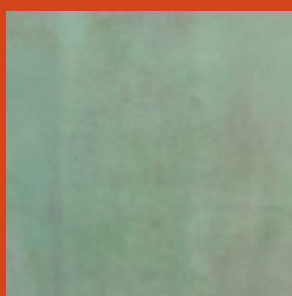
*Nero



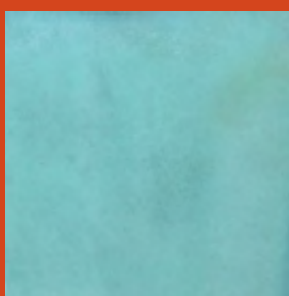
*Grigio



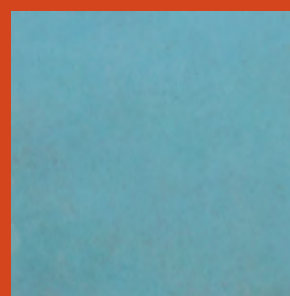
*Oliva



Granato verde



Acquamarina



Turchese

Campioni realizzati con corazzante Deco Nuvolato Light Gray e Deco Nuvolato Medium Gray.
Samples realized with Deco Nuvolato Light Gray and Deco Nuvolato Medium Gray.
Echantillons réalisés avec Deco Nuvolato Light Gray et Deco Nuvolato Medium Gray.
Muster mit Härter Deco Nuvolato Light Gray und Deco Nuvolato Medium Gray gefertigt.

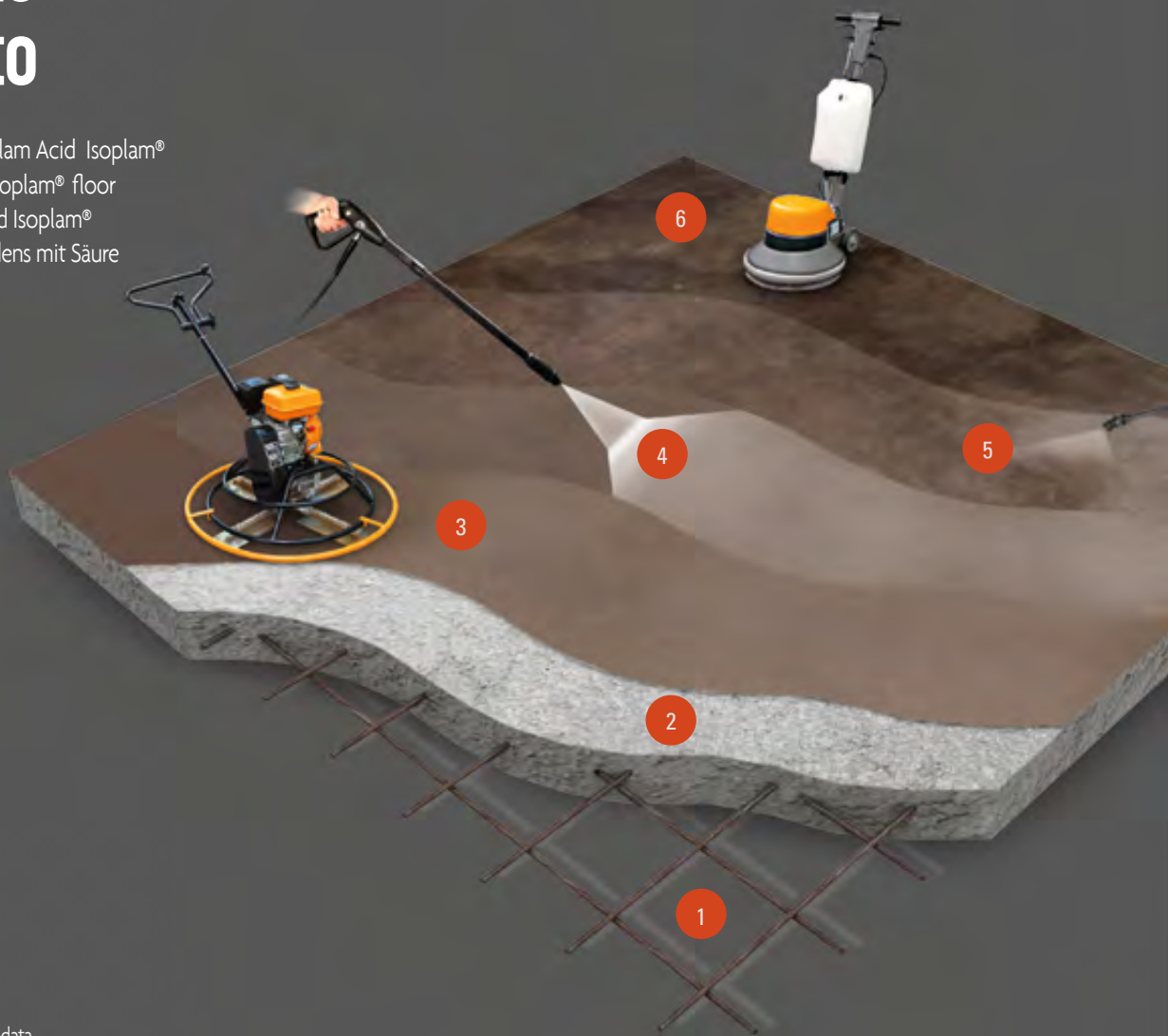
il pavimento acidificato

Realizzazione del pavimento Plam Acid Isoplam®

Realization of the Plam Acid Isoplam® floor

Réalisation du béton Plam Acid Isoplam®

Ausführung des Beton-Fußbodens mit Säure



IT

1. Casseratura e posa rete elettrosaldata.
2. Stesura del calcestruzzo additivato con COLDPAV o HOTPAV e con PLAM FIBRE ISOPLAM®.
3. Applicazione di DECO NUVOLATO ISOPLAM® mediante macchine frattazzatrici e lisciatura del pavimento.
4. Dopo la dovuta maturazione, 20-30 giorni, lavaggio con detergente speciale PLAM APRIPORI ISOPLAM® e applicazione PLAM ACID ISOPLAM® in una o più mani.
5. Lavaggio della superficie con NEUTRA CLEAN LIQUID ISOPLAM®.
6. Applicazione di PLAM DENSIFIER ISOPLAM® densificante con monospazzola e successivamente uno strato di METALLIC WAX ISOPLAM®.

EN

1. Formwork setting and placement of steel reinforcement.
2. Laying of the concrete added with the COLDPAV or HOTPAV and PLAM FIBRE ISOPLAM®.
3. Application of DECO NUVOLATO ISOPLAM® ISOPLAM® by machine trowel and smoothing of the surface.
4. After the required curing, 20-30 days, wash with special cleaner PLAM APRIPORI ISOPLAM® and apply one or more coats of PLAM ACID ISOPLAM®.
5. Washing the surface with NEUTRA CLEAN LIQUID ISOPLAM®.
6. Application of PLAM DENSIFIER ISOPLAM® with a monobrush and then a coat of METALLIC WAX ISOPLAM®.

FR

1. Définition de coffrage et placement d'armature en acier.
2. Pose du béton additionné avec COLDPAV ou HOTPAV et PLAM FIBRE ISOPLAM®.
3. Application de DECO NUVOLATO ISOPLAM® avec machines à plâtre et lissage de la surface.
4. Après la maturation, 20-30 jours, laver avec spécial nettoyant PLAM APRIPORI ISOPLAM® et appliquer PLAM ACID ISOPLAM® en une ou plusieurs mains.
5. Lavage de la surface avec NEUTRA CLEAN LIQUID ISOPLAM®.
6. Application du densifiant PLAM DENSIFIER ISOPLAM® avec monobrosse, puis une couche de METALLIC WAX ISOPLAM®.

DE

1. Schalung und Verlegung der Bewehrungsmatte.
2. Auftragen des mit COLDPAV oder HOTPAV und mit PLAM FIBRE ISOPLAM® versetzten Betons.
3. Auftragen von DECO NUVOLATO ISOPLAM® mit Glättmaschine und Glättung des Bodens.
4. Nach der ausreichenden Härtung (20-30 Tage) Reinigung mit dem speziellen Reinigungsmittel PLAM APRIPORI ISOPLAM® und Auftragen von ein oder zwei Schichten PLAM ACID ISOPLAM®.
5. Reinigung der Oberfläche mit NEUTRA CLEAN LIQUID ISOPLAM®.
6. Auftragen des Verdichtungsmittels PLAM DENSIFIER ISOPLAM® mit Einscheibenmaschine und danach einer Schicht METALLIC WAX ISOPLAM®.

check list

Prodotti per sistema Plam Acid Isoplam®
Products for Plam Acid Isoplam® system
Produits pour système Plam Acid Isoplam®
Produkte für das System Plam Acid Isoplam®



Coldpav - Hotpav

Additivo superfluidificante per calcestruzzo versione invernale o estiva.
Superplasticiser additive for concrete floors, for winter or summer season.
Adjuvant superfluidifiant pour béton, version hiver ou été.
Superverflüssigender Zusatz für Beton, Winter- oder Sommerausführung.



Plam Apripori

Apripori per calcestruzzo.
Pores opener for concrete.
Acide pour ouvrir les pores du béton.
Porenöffner für Beton.



Deco Nuvolato Isoplam®

Corazzante colorato per pavimenti decorativi in calcestruzzo.
Colour hardener for decorative concrete floors.
Colorant durcisseur pour sols en béton.
Farbiger Härter für dekorative Betonböden.



Plam Acid

Acido colorante per calcestruzzo disponibile in 12 tinte.
Coloring acids for concrete available in 12 dyes.
Acides colorants pour surfaces en béton disponible en 12 couleurs.
Farbige Säure für Beton, in 12 Farbtönen erhältlich.



Plam Densifier

Densificante per pavimenti in calcestruzzo.
Concrete densifier, chemical hardener.
Densifiant, durcisseur chimique pour béton.
Verdichtungsmittel für Betonböden.



Metallic Wax

Protettivo antipolvere a base di polimeri acrilici metallizzati.
High quality metallic wax anti-dust for concrete floors.
Protecteur anti-poussière à base de polymère acrylique métallique.
Staubschutzmittel mit Metallic-Acrylpolymeren.



Neutra Clean Liquid

Detergente neutro fissativo per pavimenti acidificati.
Neutral detergent fixative for acidified floors.
Detergent neutre fixateur pour les sols acidifiés.
Neutralreiniger und Fixiermittel für Farbmarmorierung Böden.



Pompa per acidi

Pompe professionali per applicare Plam Acid.
Professional pumps for applying Plam Acid.
Pompes professionnelles pour appliquer Plam Acid.
Professionelle Pumpen zum Auftragen von Plam Acid.

Isoplam® è azienda con sistema di Gestione Qualità Certificato UNI EN ISO 9001:2015 e socio Green Building Council Italia che garantisce il rispetto di rigidi criteri di sicurezza, rispetto per l'ambiente e affidabilità.

Tutte le materie prime e i prodotti Isoplam® sono marcati CE, in conformità ai criteri generali per la sicurezza stabiliti dalle direttive dell'Unione Europea e recepite in leggi dai singoli stati membri. Il meticoloso controllo effettuato dal laboratorio interno su ogni singolo lotto di produzione garantisce la migliore qualità dei prodotti Isoplam® e l'esclusivo packaging in sacco ermetico li mantiene inalterati nel tempo, proteggendoli dagli agenti esterni. **Il risultato finale è coperto da assicurazione e garanzia solo ed esclusivamente con l'uso di tutti i prodotti a marchio Isoplam® e applicatori autorizzati Official Partner Isoplam®.**



EN

Isoplam® has received the UNI ISO 9001:2015 certification and partner of Green Building Council Italia, which guarantees its compliance to the strict environmental and reliability safety criteria. All raw materials and Isoplam® products are labeled CE. The internal lab guarantees the best quality of Isoplam® products and the exclusive packaging in sealed pails preserves the product. **The final result is covered by insurance and warranty only if Isoplam® products are used entirely for the application and Isoplam® Official Partner applicator.**

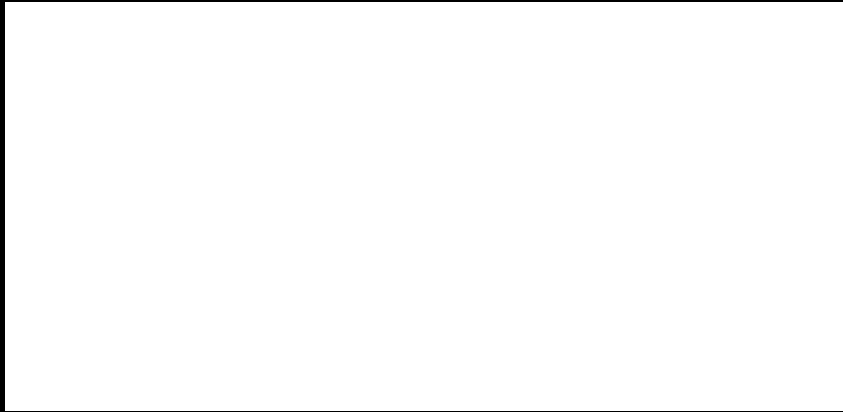
FR

Isoplam® est certifié UNI EN ISO 9001:2015 et partenaire du Green Building Council Italia, pour la sécurité, respect de l'environnement et fiabilité. Tous les produits sont marqués CE et contrôlés par le laboratoire interne sur chaque lot de production. L'emballage hermétique assure la qualité. **Le résultat final est couvert par l'assurance et la garantie, uniquement et exclusivement en utilisant tous les produits de la gamme Isoplam® et applicateur Official Partner Isoplam®.**

DE

Die Firma Isoplam® verfügt über ein nach UNI EN ISO 9001:2015 zertifiziertes Qualitätsmanagementsystem und ist ein Partner des Green Building Council Italia. Alle Rohstoffe und Produkte von Isoplam® verfügen über die CE-Kennzeichnung. Die an jedem einzelnen Produktionslos in den betriebsinternen Labors durchgeführte gewissenhafte Kontrolle garantiert die ausgezeichnete Qualität der Produkte von Isoplam®. Dank der exklusiven Verpackung in einem hermetisch verschlossenen Sack bleiben sie auch mit der Zeit unverändert und vor äußeren Einwirkungen geschützt. **Das Endergebnis wird nur dann versichert und garantiert, wenn ausschließlich Produkte der Marke Isoplam® verwendet werden und Handwerker Official Partner Isoplam®.**

I_ Distribuito da:
E_ Delivered by:
F_ Distribu e par:
D_ Vertrieb durch:



Isoplam srl

Via Enrico Mattei, 4
31010 Maser (TV) Italy
Tel. +39 0423 925023

info@isoplam.it
www.isoplam.it

